

真心込めてお手伝いさせていただきます。

お墓から永代供養・樹木葬から
納骨堂まで、ご先祖様のご供養の
お手伝いをいたします。



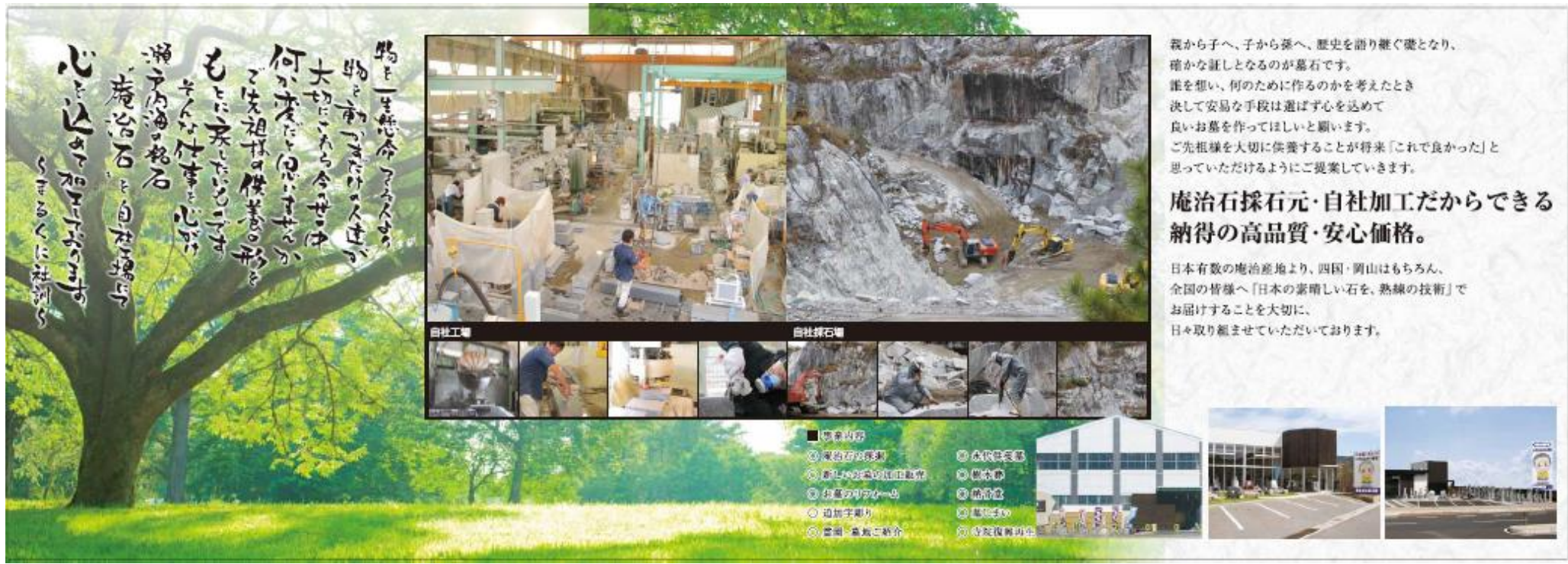
イメージキャラクター
まるくに庵

～お墓から永代供養・樹木葬・納骨堂まで～

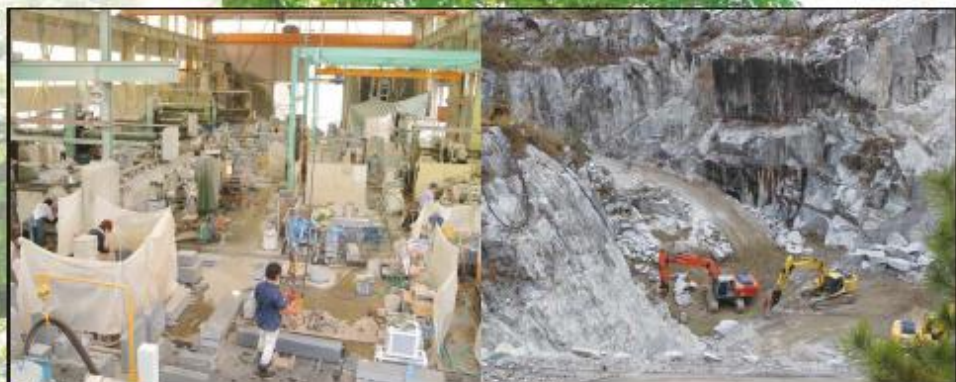
株式会社 まるくに石工房

まずはネット検索

株式会社
「まるくに石工房」の
WEBサイトです



日本産地産石の
 歴史と文化を
 伝えるために
 産地直営の
 採石場・加工場
 を全国に展開
 しています。



自社工場

自社採石場

- 採石場
- ① 産地直営採石場
- ② 新技術の導入と設備
- ③ 作業の効率化
- ④ 追加工場
- ⑤ 産地・産地直営
- 本社営業
- ⑥ 熊本県
- ⑦ 福岡県
- ⑧ 鹿児島県
- ⑨ 寺院復興用石



親から子へ、子から孫へ、歴史を語り継ぐ礎となり、
 確かな証しとなるのが墓石です。
 誰を想い、何のために作るのかを考えたとき
 決して安易な手段は選ばず心を込めて
 良いお墓を作ってほしいと願います。
 ご先祖様を大切に供養することが将来「これで良かった」と
 思っていたできるようにご提案していきます。

**庵治石採石元・自社加工だからできる
 納得の高品質・安心価格。**

日本有数の庵治産地より、四国・岡山はもちろん、
 全国の皆様へ「日本の素晴らしい石を、熟練の技術」で
 お届けすることを大切に、
 日々取り組ませていただいております。

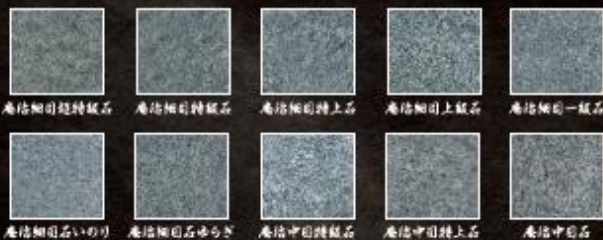
庵治石

世界に誇る御影石の最高峰

最大の特徴は「斑」

最高級石材、庵治石。庵治石が最高級と呼ばれるには確たる理由があります。深みのある青味と透明感のある磨けば磨くほどツヤを増す「庵治石」。最大の特徴は「斑」と呼ばれる、庵治石にしかない模様です。指先で弄らせて、滑り気、うるおいを与えたような、美しい模様、または花びらのように見えることから「牡丹」と呼ばれています。

■ 当社取扱い 庵治石の種類 (自社ブランドも含む)



■ 優れた硬度

庵治石は硬度7、水晶と同じ硬さに値します。鉱物の結晶が緻密で強いので石の組織全体が固まっており、他の石材よりも高い硬度を持っています。

■ 水に強い

庵治石は結晶が細かいので、膨張・収縮率が極めて低く、水を吸いにくいのです。庵治石のお墓が長年美しい理由はそのためです。

■ 劣化に強い

庵治石は、経年劣化に強く、酸性雨の影響を受けにくいという特性を持っています。表面が溶けて形や彫刻が崩れることがほとんどありません。

庵治石 自社採石場

当社の取り扱う庵治石は、自社採石場にて採石しています。その堅牢な石質と美しさは花崗岩のダイヤと呼ばれるほどです。私たちはそんな庵治石の里で、高品質な庵治石の採石に取り組んでいます。



大島石

日本人が愛した最高級青御影石

大島石の魅力

大島石は江戸時代から銘石として知られ、数ある主要箇所に使われてきました。明治からこれまで、お墓の需要に対して流通し中国、四国、関西圏に至るまで伊子の銘石は絶大な人気を誇っています。

特徴として、青みがあり石目が均等で硬く吸水が少ないことから墓石材に向いている石材として人気があります。大島石といっても、等級がたくさんあり一つの下場の中で採石される場所によっても色味や目合いは違います。大島石は、お墓文化と共に歴史を歩んでいきます。



大島石採石場

- 大島石は花崗岩です。花崗岩は水と空気に触れ風化していくと、赤く錆を出し最終は真砂土となります。山を見ると山の表面は真砂土に覆われていますが、中には岩盤があります。岩盤には亀裂があり、亀裂が多いと水が入り亀裂の周りには風化しています。花崗岩とは水と空気に触れていないほど良質な原石と言うことになります。大島石は、水を吐き出す力があり、硬くその気品のある青みは多くの方を魅了します。



「地治石」と並び、日本の石を代表する最高級品の「大島石」。瀬戸内海に浮かぶ大島のみで採石。細粒の淡青色を帯びた色合いに特徴があります。お求めやすい石から高級ランクの石まですべて取扱っております。

■ 優れた硬度

大島石は多くの墓石材の中でも硬く加工しにくい職人泣かせの銘石として有名でした。昭和初年代から人工ダイヤモンドやなどが作業具に使われるようになり、大島石にも徐々に彫刻が施されるようになりました。

■ 水に強い

国産の花崗岩の中でも、特に大島石は堅くて石に枯れがあるとされています。また、吸水率が低く、どんな過酷な条件の中でも真の石の美しさを示し、永く建墓時の状態を保ちます。率の低いことは、雨割によって美しい光沢を得ることができます。

■ 劣化に強い

大島石のもつ石目、石肌の美しさ、欠品、風情、堅牢さは、大島石特有の優れた特性であり、永い伝統と実績に裏づけられて、まさに100年品質の名にふさわしいものがあります。墓はそれぞれの家の礎であり、代々継承されていくものだけに、100年品質の大島石こそ魅力なのです。

日本の石

全国の様々な取扱銘石

当社は卸販売で培ったネットワークにより、日本全国各産地の高品質な銘石を直接仕入れています。ですから、品質の良い石材をお求めやすくご提供することができます。



香川県 庵治石
日本一有名な石です。石の質と独特のバランスが非常に良く求められます。



福岡県 内垣石
色が濃く、硬さ、輝き、水けが非常に良く九州では大変有名な石です。



宮城県 磐梯御影石
東北地域では有名な石です。目が細かく彫りもまた水の乾きも早いです。



福島県 滝根石
東北地域の石ですが、西日本でも古くから使われている銘石です。



福島県 吾妻御影石
東北中目に良く似た石です。水はけも良く、彫削時のコケツに優れます。



岡山県 万成石
暖質で暖色しい一品のある美しい濃紅色が特徴の銘石です。



愛媛県 大高石
庵治石に次ぐ日本有数のブランド石です。水を含みにくく人気のある石です。



佐賀県 天山石
色が濃く、日本有数の硬さ、ツヤ持ちも大変高いです。



茨城県 真壁小目
庵治石に良く似た石です。関東方面でも歴史ある古い石です。



茨城県 やさしみかげ
庵治小目に良く似た大変お求めやすい価格の石です。



香川県 青木石
香川県で古くから使われている銘石です。



福島県 芝山石
上品で持ち重りのある輝きのある銘石です。

一般的な和墓からオリジナル墓石まで、あらゆる墓石に長年使われている外国の石、その魅力の一つに「価格が安い」メリットが上げられます。他にも日本の石にはない様々なカラーの石種があります。当社では種類豊富な外国の石を取扱っておりますので、お客様のご要望にあった石種のご提案をさせていただきます。



ニュー YORK RED



G663



KNM



MID



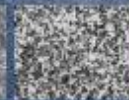
G623



OLIVE GREEN LINE



PORTUGAL BLACK



BLACK GRIND



URBAN GRAY



AG213

長年使われている外国の銘石

外国の石

日本の石でつくる伝統的な和型墓石と、現代の文化を融合したデザイン墓石

日本全国それぞれの地域で採石された墓石の価格一覧となります。墓石ご購入のご参考にして下さい。



和型墓石

8寸2重台 富士型
名スペースな墓所に最適な墓石

送料別
納期別
設置別
すべて含む価格

- 滝根石 **38万円**
- 大島石 **45万円**
- 庵治中目特級石 **48万円**
- 庵治細目石ゆらぎ **60万円**
- 庵治細目特上石 **83万円**



和型墓石

9寸3重台 やすらぎ型
細香・ろうそく立ての防風対策の墓石

送料別
納期別
設置別
すべて含む価格

- 滝根石 **85万円**
- 大島石 **98万円**
- 庵治中目特級石 **110万円**
- 庵治細目石ゆらぎ **108万円**
- 庵治細目特上石 **178万円**



和型墓石

10寸3重台 やすらぎ型
細香・ろうそく立ての防風対策の墓石

送料別
納期別
設置別
すべて含む価格

- 滝根石 **118万円**
- 大島石 **138万円**
- 庵治中目特級石 **165万円**
- 庵治細目石ゆらぎ **150万円**
- 庵治細目特上石 **250万円**

送料別
納期別
設置別
すべて含む価格

- 滝根石 **48万円**
- 大島石 **58万円**
- 庵治中目特級石 **68万円**
- 庵治細目石ゆらぎ **78万円**
- 庵治細目特上石 **88万円**



デザイン墓石

平和公園型

東京都営墓地 平和公園限定

デザイン墓石

庵治中目特級石 コラボ墓石
高規格（ヤマト製墓石）と庵治石を
組み合わせたお求めやすいデザイン墓石

128万円



●表示価格は送料別、納期別、設置別、すべて含む価格です。●現場の場所・状況・内容によっては追加料金・交通費などの諸経費が別途かかります。

◆打合せからお墓ができるまで◆

お墓ができるまでにはいくつかの手順を踏まなければなりません。余裕を持つには、少なくとも2〜3ヶ月前には打合せを始めておくことが必要となります。
お墓は一生に一度のお買い物。当社では、お墓地の寸法に合わせた図面を作成し、形、石材質などご希望の仕様でお見積りを分かりやすく明確に作成いたします。

1. 墓地・墓図を決める

墓地をお持ちでない方は、まずお墓を建てる場所がお墓です。場所が決まると墓石・墓図の大きさを把握します。合わせて墓石建立について詳しくお説明いたします。



2. ご相談・打合せ

どんなお墓にするかを決めます。墓石の形や和彫・洋彫・デザイン墓などがあり、石材の種類やデザインも豊富です。ご予算やお付合せの大切なお墓です。予算など納骨のいくまで納骨に打ち合わせしましょう。



3. お見積り

これまでの内容をふまえてお見積りを作成します。墓地の寸法に合わせて作成した図面を見るのもこの段階です。お墓の質感や大きさ、手廻りや書体など、実際にご覧いただくイメージがより明確になるでしょう。

確認ポイント

内訳の内容をきちんと確認して下さい。
墓石、納骨、基礎工事、文字彫刻、納付工事など、何にいくらかかるかが明確に把握しておきます。少しでも不明な点があれば聞いて下さい。トラブルの元になります。



4 例図



カラー石調

4. 契約

お見積り、図面、仕様を確認して、納骨していただき契約を交わします。合わせて文字彫刻内容や工事スケジュールも打ち合わせ致します。



確認ポイント

一番多いトラブルが契約に関するものです。口約束があるとお互いのトラブルの元になりますので、納骨や支払い条件などを今一度確認して、ご不明な点がなければ必ず書いて下さい。

5. 石の採石

ご契約いただいた石材の採石をします。高級石材は採石した中でも数%しか取れません。石の質感などは納骨の前と納骨の間で採石されるのです。



6. 石材加工

お客様の契約内容に基づき、お墓を加工しています。最終段階の石材加工で加工致します。工場見学も可能ですのでご自由に御見学下さい。



7. 文字彫刻

お墓の正面文字や、戒名の彫刻製作も自社で行っております。石は一度彫刻すると直せませんので細心の注意をします。



8. お墓の施工

出来上がったお墓を墓地に建てます。施工は大きく2つ、地盤を整える基礎工事とお墓を建てる本体工事です。家と同じ、基礎工事は大変重要です。



9. 完成受け渡し

お墓が完成したら納骨法費をいただきます。この儀式を済ませて初めて納骨の対象となります。また、ご先祖様のお供でもお墓が完成したことを告げるという儀式もあります。



すべての商品に保証書をお付けしています。

文字と書体

墓石に書かれた故人の姓名・忌名・墓文の書体は、文字彫刻の技術と文字の美しさや手廻りなどによって大きく異なります。また、墓石の材質や色合い、彫刻の深さなども、文字の美しさを左右します。

標準書体から特別な文字の一部をご紹介します

南無阿彌陀佛	南無大師遍照金剛	南無大師遍照金剛	南無大師遍照金剛	丸邦家真津城
夢天姫	丸邦家之墓	丸邦家之墓	丸邦家之墓	丸邦家之墓

家紋

家紋の彫刻は、お墓の個性を演出します。子孫の誇りや歴史を伝えることができます。当社では、お墓に合わせた家紋の彫刻が可能です。

家紋のご紹介

お墓の完全リフォーム



完全リフォームするお墓石を解体して、自然石墓に作り直します。お墓の完全リフォーム作業です。



お墓をまとめる

古いお墓やお墓石が複数にお墓場に並ぶと見栄が良くありません。お墓をまとめてお墓石を一つにまとめます。



お墓の傾き直し

古いお墓や傾きがお墓場に並ぶと見栄が良くありません。お墓の傾きを直します。



お墓のリフォーム(一例)

古いお墓のリフォーム。お墓石を解体して、新しいお墓石に作り直します。



お墓まわりの雑草対策

お墓まわりの雑草対策。お墓石を解体して、新しいお墓石に作り直します。



お墓の地盤対策

お墓の地盤対策。お墓石を解体して、新しいお墓石に作り直します。



花立ての穴掘り直し

お墓の花立ての穴掘り直し。お墓石を解体して、新しいお墓石に作り直します。



納骨室のお供え改善

お墓の納骨室のお供え改善。お墓石を解体して、新しいお墓石に作り直します。



お墓の移転

お墓の移転。お墓石を解体して、新しいお墓石に作り直します。



◆ご先祖様から受け継いだ大切なお墓様をさまざまな方法でサポートします◆

お墓のクリーニング

お墓が汚れた表面は、たわし等で磨いても簡単に取れません。当社では石に影響を与えない特殊な薬剤・洗剤を使って写真のようにキレイに表面を除去する事が可能です。



追加字彫り

戒名・法名などの文字彫り

30,000円 (税別)

※お墓の大きさによって料金に変わります。お墓の大きさによって追加料金がかかります。

当社でお墓を建てたお客様は5,000円割引

ご安心のサービス内容 文字彫り(戒名・法名)彫り・お墓石の修理・お墓の移動・お墓の建て直し

1. お問い合わせ

お墓の文字彫りについて、お墓の専門家(お墓石の工務店)にお話をさせていただきます。



2. 打合せ

お墓の文字彫りについて、お墓の専門家(お墓石の工務店)にお話をさせていただきます。



3. お墓の現地確認

お墓の文字彫りについて、お墓の専門家(お墓石の工務店)にお話をさせていただきます。



4. 見積作成・確認

お墓の文字彫りについて、お墓の専門家(お墓石の工務店)にお話をさせていただきます。



5. 文字彫り

お墓の文字彫りについて、お墓の専門家(お墓石の工務店)にお話をさせていただきます。



6. 完成

お墓の文字彫りについて、お墓の専門家(お墓石の工務店)にお話をさせていただきます。



お墓じまい

「お墓の跡残りがいいない」「遠方に引っ越すことになった」など、さまざまな事情でお墓を守っていくことが難しい方、お墓を解体して、ご先祖様を永代に渡り供養させていただくお手伝いをいたします。



墓地確保・お見送り無料

墓石一基あたり

50,000円~ (税別)

※お墓の大きさによって料金に変わります。お墓の大きさによって追加料金がかかります。

お墓じまいのご依頼は、お墓の解体・お墓石の回収・お墓石の処分・お墓石の再利用までを承ります。お墓じまいの費用は、お墓の大きさによって変わります。お墓じまいの費用は、お墓の大きさによって変わります。

お墓じまいの施工例





樹木葬と永代供養墓が 墓地づくりを一変させました

寺院境内の空きスペースを活用し、お寺様の境内墓地を変更開発。
当社ではお寺様のご意向に沿いながら、限られたスペースで最大限
の効果を生み出す境内墓地設計を考えてご提案いたします。



墓地整備工事中



境内墓地設計案

今日の中を取り巻く環境で起きていることは、核家族化・少子化・おひとりさま・葬送のセレモニー化など、社会構造やライフスタイルの変化という因果から生まれてきた新しい現実です。それは良い悪いの話ではなく、今起きている事実として受け止め、これからの「お寺様」が何を基軸にしていくべきなのか、それぞれのお寺様にあった「未来計画」をともに考え、明日を照らすプランをご提案していきます。



- 宗派・宗派不同
- 生前申し込み可能
- 寄付金のもの管理費一切不要
- ずっと樹木に囲まれて観れる
- 年3回合同法要祭開催

共同型永代供養墓 さくら御廟
 墓石費用を半額程度に抑え、大規模な永代供養墓を共同で運営。お寺様の境内に合わせた設計が可能。お寺様の意向に沿った設計が可能です。



個別型永代供養樹木葬（1〜2人用） さくらの碑
 永代供養と樹木葬を合わせた新しい永代供養。樹木葬のメリットを活かし、大規模な永代供養墓のデメリットを解消。お寺様の意向に沿った設計が可能です。



個別型永代供養樹木葬（1〜6人用） さくらの碑
 永代供養と樹木葬を合わせた新しい永代供養。樹木葬のメリットを活かし、大規模な永代供養墓のデメリットを解消。お寺様の意向に沿った設計が可能です。



永寿葬
 個別型永代供養樹木葬。お寺様の境内に合わせた設計が可能。お寺様の意向に沿った設計が可能です。



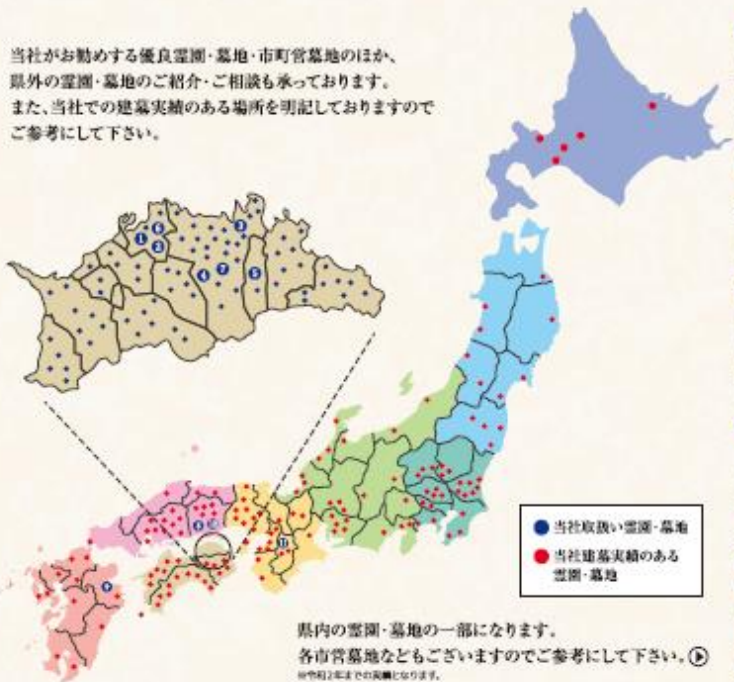
永代供養のごあんない
 後々の費用がかからず、
 残された遺族に負担をかけない
 永代供養樹木葬



株式会社 日本葬儀社 代表取締役 佐藤 誠

建墓実績のある霊園・墓地

当社がお勧めする優良霊園・墓地・市町営墓地のほか、
県外の霊園・墓地のご紹介・ご相談も承っております。
また、当社での建墓実績のある場所を明記しておりますので
ご参考にして下さい。



県内の霊園・墓地の一部になります。
各市営墓地などもございますのでご参考にして下さい。①
※令和2年までの実績となります。

① 角山墓地



② 安養寺境内墓地



③ 新田岡山墓地



④ 梅墓地



⑤ 高松東霊園



⑥ 坂田さくら離宮



⑦ グリーンビュー霊園



- 高松市営 平和公園
- 高松市営 六ツ日公園
- 高松市営 摺鉢谷墓地
- 高松市営 川西公園
- 久米山墓地
- さぬき市営 大谷墓地
- さぬき市営 鶴羽霊園
- さぬき市営 北野岡墓地
- さぬき市営 尾崎墓地
- 坂田市営 新田尾墓地
- 坂田市営 金山墓地
- 坂田市営 平石墓地
- 坂田市営 田尾墓地
- 丸亀市営 城南墓地
- 丸亀市営 天神墓地
- 丸亀市営 高丸墓地

県外の霊園

⑧ 倉敷さくら離宮



⑨ 大分さくら離宮



⑩ 上道霊園



⑪ あすか霊園



梅治本店展示場/工場
〒761-0130
香川県高松市観音町6392-28
0120-71-3127
FAX 087-871-3179



松山店展示場
〒782-0036
香川県坂出市花町3番29
0120-144-092
FAX 0877-45-5624



交通アクセス